

Blitzlader R **Der repräsentative Fahrzeugtransporter**



TECHNIK
EINSATZ
VORTEILE

Schnell. Sicher. Wirtschaftlich.
Der Blitzlader R ist ein innovatives Fahrzeug für den professionellen Autotransport bis 3,1 t Nutzlast.

Professionelle Fahrzeugtransporter von ALGEMA

Der Blitzlader R

Der Blitzlader R ist ein repräsentatives Fahrzeug für den professionellen Autotransport. Bis 3,1 t Nutzlast machen den Blitzlader R in dieser Fahrzeugklasse einzigartig! Innovative Technik sorgt für ideale Arbeitsproduktivität, einen außergewöhnlichen Fahrkomfort und höchste Sicherheit.

Dynamisches Design, repräsentatives Erscheinungsbild und ein Höchstmaß an Ladekomfort mit einem unvergleichlich sicheren Fahrverhalten kennzeichnen die Fahrzeuge von ALGEMA.

Der spektakuläre und äußerst robuste, langlebige Knick-Mechanismus des Blitzladers R ist eine wichtige konstruktive Voraussetzung, die einen niedrigen Schwerpunkt mit einer hohen Zuladung und einer extrem schnellen Ladebereitschaft kombiniert!

Typischer Einsatz

- Pannendienste und Abschleppdienste
- Autohäuser und Werkstätten, die Auslieferungs-, sowie Hol-und Bring-Service für Kundenfahrzeuge bieten
- Unternehmen für Fahrzeuglackierung
- Motorsport- und Oldtimertransporte

Der Bauart der zu transportierenden Fahrzeuge ist keine Grenze gesetzt: vom Oldtimer bis zu schweren Limousinen, Vans oder Geländewagen mit einem Gewicht bis zu 3,1 t – abhängig von Basisfahrzeug, Ausführung und Ausstattungsumfang.



Ob Pannendienst, Neuwagenüberführung oder der Transport von wertvollen Oldtimern – der Blitzlader R ist für viele Transportaufgaben zu haben.



Technik für Komfort und Wirtschaftlichkeit

Die bewährte und ausgereifte Technik sichert eine unkomplizierte Handhabung und ist ein entscheidender Vorteil, wenn es schnell gehen muss. Bei häufigen Transporten ist eine kurze Ladezeit ein deutliches Plus für die Wirtschaftlichkeit: Mit dem Blitzlader R können Sie in sensationellen 8 Sekunden ein Fahrzeug verladen. Möglich macht dies der spezielle Knick-Mechanismus, der die Ladefläche und das Basisfahrzeug hydraulisch neigt. Sie fahren das Fahrzeug einfach auf die Ladefläche. Ein Knopfdruck und der Blitzlader R ist fahrbereit. Komfortabler und schneller geht's nicht.



Die einzigartige ALGEMA-Technik: der hydraulische Knick-Mechanismus für schnelles Be- und Entladen.

Perfekte Anpassung an Ihre Transportaufgaben

Für die perfekte Anpassung an Ihren Einsatzzweck haben Sie die Wahl aus verschiedenen Marken bekannter Fahrzeughersteller. Es stehen Typen mit Einzel- oder Doppelkabine zur Verfügung.

Zwei verschiedene Ladelängen in den Ausführungen XL und XXL sorgen für eine optimale Anpassung an Ihre Transportaufgaben. Die Ausführung XXL mit einer Ladelänge von ca. 5,9 m erlaubt auch die Verladung von Leichttransportern mit längerem Radstand.

Bei einigen Fahrzeugherstellern kann zwischen Front- und Heckantrieb gewählt werden. Blitzlader mit Heckantrieb zeichnen sich durch exzellente Traktionsstärke, insbesondere beim Transport schwerer Fahrzeuge oder für den Anhängerbetrieb aus.



Repräsentativ und werthaltig zeigt sich der ALGEMA Blitzlader R.



Professionelle Fahrzeugtransporter von ALGEMA

Maximale Wirtschaftlichkeit bis zu 3,1 t Nutzlast

Durch seine besonders gewichtssparende Einrahmenbauweise – 3,5 t Fahrgestell – bietet der Blitzlader R das beste Nutzlastverhältnis in dieser Fahrzeugklasse (bis zu 3,1 t Nutzlast). Das reduziert die Betriebskosten besonders nachhaltig.

Die moderne Technik des Blitzladers R bringt entscheidende Vorteile: Die gewichtssparende Leichtbauweise führt zu einem optimalen Nutzlastverhältnis. Möglich ist das zum einen durch den hydraulisch betriebenen Knick-Mechanismus, der einen Hilfsrahmen überflüssig macht. Ein leichtes, stabiles und langlebiges Fahrgestell aus Alu/Stahl-Compound sorgt zusätzlich für ein geringes Eigengewicht und hilft, Stöße zu absorbieren.

Aus der innovativen Konstruktion ergeben sich weitere Vorzüge: Die tiefliegende Ladefläche führt zu einem niedrigen Schwerpunkt. Das erhöht nicht nur die Fahrsicherheit und den Fahrkomfort, sondern es ermöglicht auch den Transport einer maximalen Bandbreite an Fahrzeugen und erweitert so den Einsatzzweck.

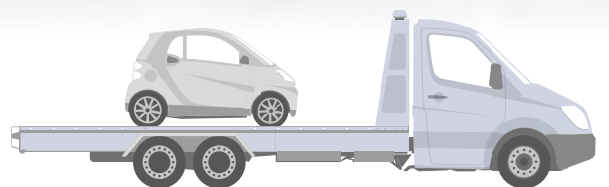
Die Einrahmenbauweise des Blitzladers R

Bei der Eigenentwicklung des Rahmens wurde auf höchste Wertehaltigkeit und beste Materialien geachtet. Alle Komponenten des Fahrzeugaufbaus sind aufeinander abgestimmt.

Autotransport
bis 3,1 t Nutzlast

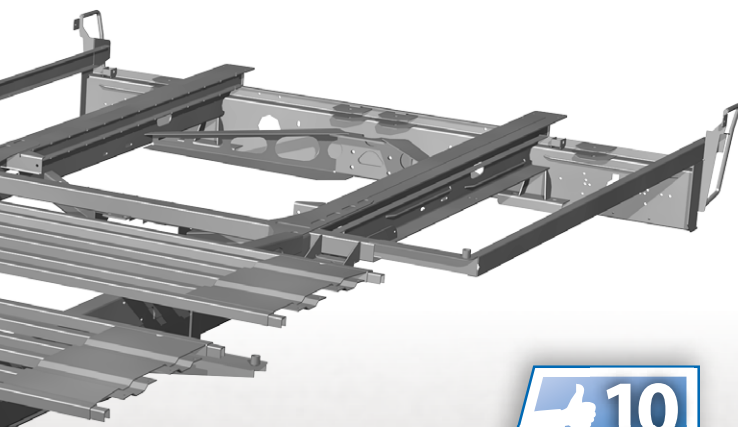


*Stabiler und langlebiger Rahmen
aus Alu/Stahl-Compound*





3,1 t Nutzlast machen den Blitzlader R in dieser Fahrzeugklasse einzigartig!



*) laut EDER Garantiebedingungen

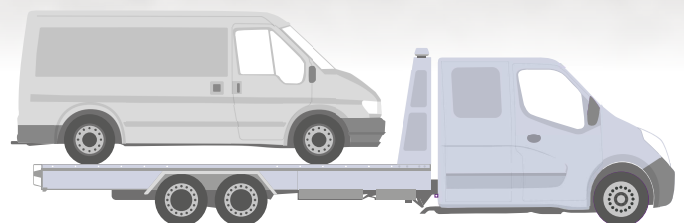
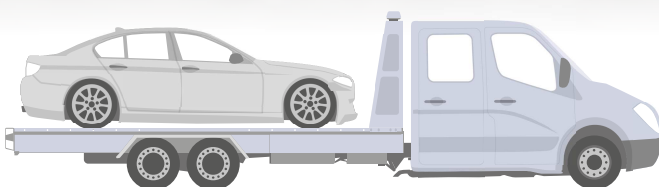
Ein ganzheitlicher Ansatz für mehr Wirtschaftlichkeit

Die hohe Wirtschaftlichkeit ergibt sich aus vielfältigen Maßnahmen:

- **Kein schwerer LKW Einsatz nötig**
Der Blitzlader R ist ein Leichttransporter, kann aber für eine Nutzlast bis 3,1 t eingesetzt werden. Dadurch kann auf den Einsatz eines schweren LKWs verzichtet werden.
- **Schnell hin und schnell wieder weg**
Ladebereit in 8 Sekunden und ebenso schnell fahrbereit. Bei vielen Einsätzen summiert sich die eingesparte Zeit beträchtlich und erhöht die Arbeitsproduktivität.
- **Immer im Einsatz**
Die bewährte und hochwertige Technik reduziert Wartung und Pflege auf ein Minimum. Das führt zu einer hohen Verfügbarkeit – auch über viele Jahre hinweg!
- **Treibstoff sparen**
Bei Leerfahrten reduziert die geringe Eigenmasse und die optionale Liftachse den Treibstoffverbrauch und Reifenverschleiß.
- **Langlebig und wertbeständig**
Wie wertbeständig und gefragt ALGEMA Transporter sind, beweisen die außerordentlich hohen Wiederverkaufserlöse!

ALGEMA unterstreicht den hohen Qualitätsanspruch durch eine für Fahrzeuge einzigartige Garantie von 10 Jahren auf den Rahmen (gemäß EDER Garantiebedingungen).

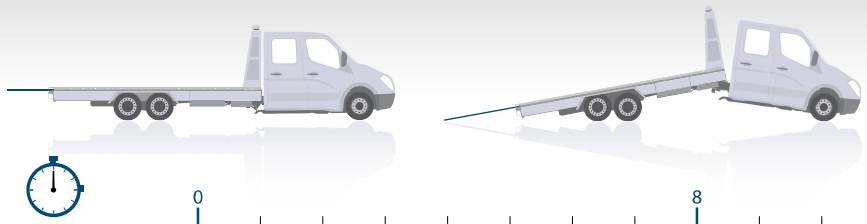
Ob kleine, tiefliegende oder große Autos – die Bandbreite der zu transportierenden Fahrzeuge ist in dieser Fahrzeugklasse einzigartig!



Professionelle Fahrzeugtransporter von ALGEMA

Easy Load – schnell und komfortabel be- und entladen

Alle Funktionen am Fahrzeug sind so ausgelegt, dass die Tätigkeiten rund um das Be- und Entladen einfach und schnell auszuführen sind. All das sind entscheidende Vorteile bei einer Tätigkeit auf öffentlichen Straßen: Schnell hin und schnell wieder weg – das ist gut für Verkehrsfluss und Sicherheit. Und ein echtes Plus für die Arbeitsproduktivität.



Schnell hin und schnell wieder weg

In extrem kurzen 8 Sekunden ist der Blitzlader R ladebereit: Das Knicken des Chassis und das Ausfahren der Laderampen erfolgt hydraulisch auf Knopfdruck. Das neue Bedienpanel macht die Handhabung besonders komfortabel und beschleunigt alle notwendigen Arbeitsschritte. Alle Tätigkeiten rund um das Be- und Entladen können von einer Person beherrscht werden – selbst unter schwierigen Bedingungen. Weiteren Bedienkomfort bietet die Ansteuerung aller Funktionen per Funkfernsteuerung.



Müheless auffahren

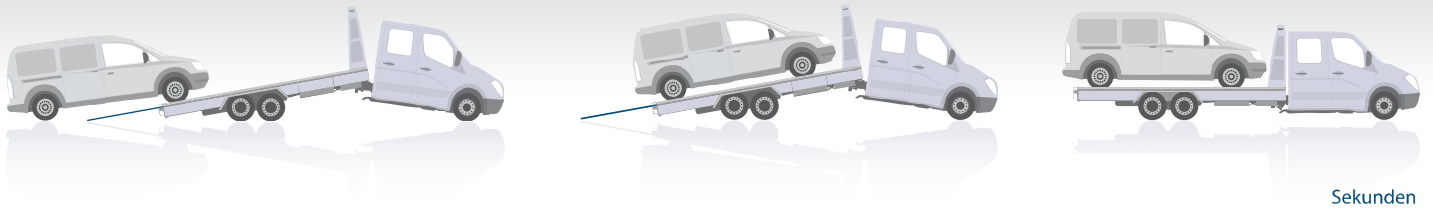
Hinzu kommt der niedrige Auffahrwinkel von nur 9°. Ermöglicht wird die beschädigungsfreie Aufnahme von sehr tief liegenden Fahrzeugen mit den teleskopierbaren Zusatzrampen. Ebenso elegant können Fahrzeuge mit kleineren Spurweiten verladen werden: das leistet eine optionale Mittelplattform.



Immer gute Sicht

Bei Dunkelheit sorgen besonders helle LED-Scheinwerfer für eine optimale Ausleuchtung des Arbeitsbereichs.





Sekunden

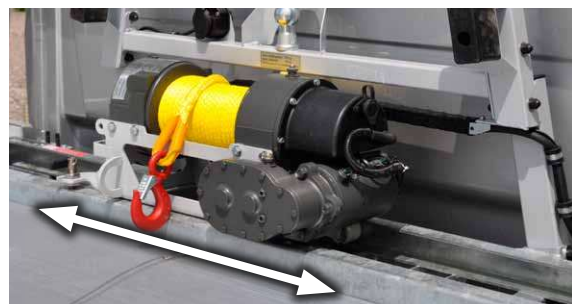
Ladung gesichert? Los geht's!

Für die Ladungssicherung stehen längsseits genügend Zurrpunkte zur Verfügung. Ein stufenlos verschiebbarer Radanschlag macht das Sichern genauso schnell, praktisch und komfortabel wie das Be- und Entladen. Das Betreten des Plateaus erleichtert die seitlich integrierte Aufstiegs-hilfe.



Gut gerüstet für Pannenfahrzeuge

Auch das Be- und Entladen von fahruntüchtigen Fahrzeugen geht schnell und problemlos: Dafür sorgt die optionale elektrische Seilwinde mit bis zu 4 t Hubleistung. Oder Sie nutzen den praktisch im Flyer untergebrachten optionalen Rangier-Roller als Ladehilfe bei blockierten oder schräg stehenden Rädern.



Professionelle Fahrzeugtransporter von ALGEMA

Mit innovativer Technik wirtschaftlich und sicher transportieren

Die Entwicklung der Autotransporter von ALGEMA orientiert sich an dem technisch Machbaren. Die innovative Technik bringt entscheidende Vorteile: Die Funktionen am Fahrzeug sind immer für die Arbeitspraxis optimiert – um Zeit und Aufwand gering zu halten. Das aufwändige Fahrwerk stellt ein optimales Fahrverhalten sicher und schont Fahrzeugführer und Transportgut gleichermaßen.



Spektakulärer Knick-Mechanismus mit niedrigem Auffahrwinkel für schnelles Be- und Entladen auch bei engen Platzverhältnissen. Die Einrahmenbauweise ermöglicht einen niedrigen Schwerpunkt.



Bedienpanel mit CAN BUS Elektronik zur Steuerung der Bedienfunktionen – immer im Sichtfeld des Bedieners.



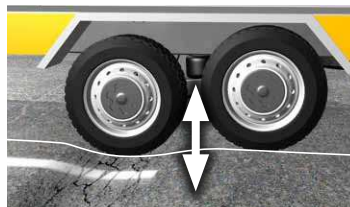
Hervorragende Bremsleistung durch die Kombination von Tandemachsfahrwerk mit 100%igem Lastausgleich und Hochleistungsbremsen. Der Blitzlader R verhält sich hinsichtlich Verzögerungsleistung und Spurstabilität ähnlich wie ein PKW.



LED-Technik für Warnbalken und Arbeitsscheinwerfer für lange Betriebsdauer und hervorragende Lichtleistung – mit deutlich geringerem Stromverbrauch, keine mechanische Relais-Schaltungen erforderlich. Der Panoramaspiegel verhindert ungewolltes Anstoßen.



Optionales Liftachssystem sorgt bei Leerfahrten für zusätzlichen Fahrkomfort durch enorme Leichtzügigkeit, hohen Federungskomfort, geringeren Verschleiß und verminderten Treibstoffverbrauch. Bei Heckantrieb erhöht die Liftachse die Traktion der Hinterachse um 100%.



Luftfederung sorgt für PKW-ähnliche Fahreigenschaften und verhindert ein Aufschaukeln des beladenen Fahrzeugs. Die Luftfederung verbessert durch den niedrigen Schwerpunkt die Straßenlage und stellt ein optimales Fahrverhalten bei Kurvenfahrten sicher.



Hand-Notbedienung für alle hydraulischen Funktionen. Leichte Zugänglichkeit zu allen hydraulischen und elektronischen Komponenten für Wartungsarbeiten.



Einfache Bedienung erlaubt eine problemlose Ein-Mann-Bedienung.



Integrierte Ausstiegshilfe für sicheres Aufsteigen seitlich am Plateau.

Professionelle Fahrzeugtransporter von ALGEMA Zubehör und Erweiterungen

Ob Zubehör, Erweiterungen oder Aufbauten – der neue Blitzlader R kann speziell für Ihre Einsatzzwecke optimiert werden.

Umfangreiches Zubehör

Das Zubehör zielt darauf ab, den Arbeitsalltag sicherer und praktisch zu gestalten. Das Programm reicht von Ladehilfen bis hin zu Transportsicherungen und vielem mehr.

Ladehilfen

- Mittelplattform
- 3-fach klappbare Zusatzladeschienen
- Funkfernsteuerung für Plateau, Rampen, Winde und Not-Aus

Verladezubehör

- Robuste Elektroseilwinde mit einer Hubleistung von bis zu 4 t
- Aufsteckbare Umlenkrolle
- Rangier-Roller bei blockierten oder schräg stehenden Rädern
- Absicherungsset für Pannenhilfe
- Seitlich integrierte Ovalscheinwerfer

Transportsicherungen

- Verzurrgurte
- Halter und Träger
- Motorradbügel
- Halter für Karosseriebauteile, z.B. für Lackierbetriebe

Nützliche Extras

- Abschließbare Stauräume
- Reserverad mit platzsparender Absenkvorrichtung
- Anhängervorrichtungen



Der Überfahranhänger –
ohne Abzuhängen € 1.199,-
g* V3 Za VdTVSVTSd

Perfekte Erweiterung – der Überfahranhänger

Mit dem Überfahranhänger transportieren Sie zwei Fahrzeuge schnell und komfortabel. Die Fahrzeuge sind durch den Selbstkippsmechanismus des Anhängers und die Überfahrrampen blitzschnell aufgeladen. Der Überfahranhänger ist mit seiner Spurweite exakt auf die Ladeflächenbreite der Fahrzeugtransporter abgestimmt. Bei Leerfahrten fährt der Überfahranhänger einfach auf dem Zugfahrzeug mit.

Ohne Abzuhängen zum Road Train:

- Hängen Sie den Anhänger an und klappen Sie die Rampen zur Überfahrrampe um.
- Befahren Sie den Anhänger mit dem ersten Fahrzeug – der Anhänger kippt selbstständig wieder in die waagrechte Position.
- Überfahren Sie die Überfahrrampe auf das Zugfahrzeug.
- Befahren Sie den Anhänger mit dem zweiten Fahrzeug.
- Nach dem Verzurren der Fahrzeuge kann es losgehen!

Planen und Kofferaufbauten

Mit den Planen und Kofferaufbauten (abnehmbar) schützen Sie besonders wertvolles Transportgut vor neugierigen Blicken oder Witterungseinflüssen. Sämtliche Komfortfunktionen für das Be- und Entladen des Fahrzeuges bleiben auch bei Aufbaufahrzeugen erhalten.

Erweitern Sie Ihren Fahrzeugtransporter mit Zubehör nach individuellen Anforderungen!

*Erweitern Sie Ihren Fahrzeugtransporter mit BS` WŽg` V
=aXeraufbauten nach individuellen Anforderungen!*



Professionelle Fahrzeugtransporter von ALGEMA

Für alle Fälle das richtige Fahrzeug



Der Blitzlader R als Einzelkabiner...



... oder mit Doppelkabine – schnell, sicher und mit einzigartigem Nutzlastverhältnis.

Der Blitzlader R im Überblick

Führerscheinklasse	C (bis 7,5 t)
Basisfahrzeug	
Marken/Modell	Peugeot Boxer, Citroen Jumper, Fiat Ducato, Opel Movano, Renault Master, Ford Transit, VW Crafter und Mercedes Sprinter
Kabine	Einzelkabine oder Doppelkabine
Antrieb	Front- oder Heckantrieb
Blitzlader R	
Nutzlast	bis zu 3,1 t je nach Marke und Ausführung
Anhängelast	bis zu 2,8 t
Auffahrwinkel	9°
Ladehöhe	ca. 680-790 mm
Ladebreite	2100 mm
Ladelänge	Einzelkabine: 5.200 mm und 5.900 mm Doppelkabine: 5.200 mm
Rampenbreite	480 mm

Gerne stehen wir Ihnen für weitere Fragen zur Verfügung.

EDER GmbH
Moorweg 5, 83104 Tuntenhausen
Tel: +49 (0) 80 67 / 90 57 - 0
Fax: +49 (0) 80 67 / 90 57 - 19
E-Mail: algema@eder-gmbh.de
Web: www.algema.de